

Aménagée dans un vaste volume au pied de l'immeuble Grand Central signé Ferrier Marchetti Studio, la nouvelle fondation Pernod Ricard propose 300 m² d'exposition que complète une librairie-café. Un lieu totalement appropriable, du fait d'un travail rigoureux sur le rythme de la structure métallique existante, à partir de laquelle sont définies diverses échelles de configurations. L'espace d'exposition, libre de tout élément structural, est doté de branchements multimédias, de systèmes d'accrochage et d'éclairage adaptables. Il comporte des doubles hauteurs pour l'installation d'œuvres monumentales ainsi que des volumes d'échelle plus réduite, grâce à un dispositif de cimaises mobiles dont l'implantation détermine de grands

plateaux ou des alcôves intimistes. L'éclairage au plafond combine des lignes lumineuses orientées dans deux directions, formant une trame orthogonale qui suit celle des alcôves. Des rails pour spots et découpes permettent d'éclairer les surfaces horizontales ou verticales pour transformer les cimaises en murs lumineux. La librairie-bibliothèque accueille les visiteurs à l'entrée du bâtiment et dessert le café, ainsi que les espaces d'exposition, assurant une grande porosité entre les fonctions. En outre, un auditorium doté de gradins de 112 places, est accompagné d'un lieu dévolu aux performances et projets à géométrie variable. Des collaborations avec plusieurs artistes ont porté sur des éléments de mobilier, envisagés comme des œuvres

pérennes : sièges du café par Robert Stadler et Benoît Marie, tapis de Katinka Bock, luminaires de Neil Beloufa, céramiques de Natsuko Uchino, poignées de Marie Lund, et la fresque textile, le meuble du bar et la bibliothèque, de Mathieu Mercier. *M.P.*

MAÎTRISE D'OUVRAGE : Pernod Ricard

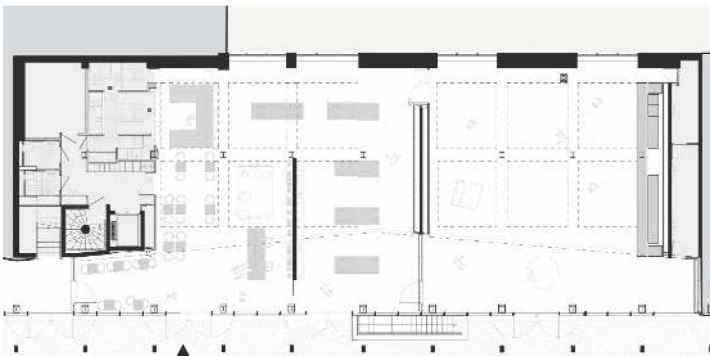
MAÎTRISE D'ŒUVRE : NeM (Niney et Marca, architectes), Mathilde Brethenoux

SURFACE : 550 m²

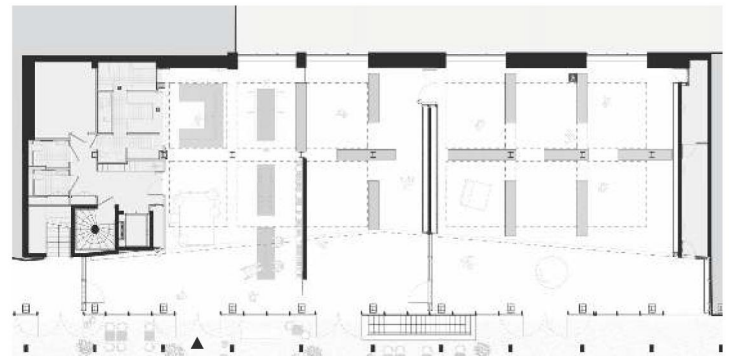
MATÉRIAUX : plafond monolithique de type Monoacoustic Rockfon, sol en terrazzo, cuisine inox, carrelage Mosa, placage de zébrano sur le bar

COUT : NC

LIVRAISON : 2020



PLAN D'AMÉNAGEMENT AVEC ESPACE DE RÉCEPTION

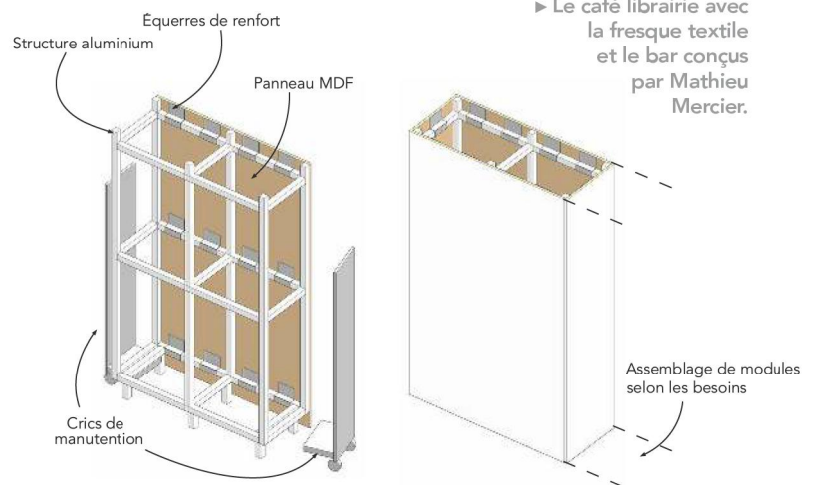


PLAN DE SCÉNOGRAPHIE AVEC ALCÔVES

0 5 15 m



▲ L'entrée de la fondation avec ses façades vitrées toute hauteur.



► La salle d'exposition, équipée de cimaises mobiles, est animée de trames lumineuses bidirectionnelles en plafond.



Thomas Lannes



Aurélien Mole